

Beauty *Planner*

Nome Sobrenome da Pessoa

Julho.21


Anita
Rezende

Agradecimento



Ed magnis quodi rehendusam nonecae in nem
quis doluptam sum imagnis tibusci andaepudist,
non cus, quo eum consedi tatenis mos
poreceatis eos eicienim qui net, te dipsandae.
Quia simenda ectinveles sed quis ditatque et qui
cusdam liquam dolor aut odi im estrum
rerionsequi abore simus et mo cus maximp
sandus eatemosto que laut moluptaspera dipicid
et ut quia volupta turibusa velent, sequat opta
nonem sant elignisqui sit et, saecupta dolorem
susdam eatest reheni tori asperfe rorere dolum
velent fuga. Ut ut haris dolore, sam fugitin te
porro et qui doluptas deles saecae. Itat.

Anita Rezende

Espaço para foto



Linguagem visual e desejo de imagem

Como a Fulana
quer ser
percebida?

1

Ioioioioioioioioioioi

Ed magnis quodi rehendusam nonecae in nem quis doluptam sum imagnis tibusci andaepudist, non cus, quo eum consedi tatenis mos

2

Ioioioioioioioioioioi

Ed magnis quodi rehendusam nonecae in nem quis doluptam sum imagnis tibusci andaepudist, non cus, quo eum consedi tatenis mos

3

Ioioioioioioioioioioi

Ed magnis quodi rehendusam nonecae in nem quis doluptam sum imagnis tibusci andaepudist, non cus, quo eum consedi tatenis mos

4

Ioioioioioioioioioioi

Ed magnis quodi rehendusam nonecae in nem quis doluptam sum imagnis tibusci andaepudist, non cus, quo eum consedi tatenis mos

Panorama Visual

O que foi identificado



1

Ed magnis quodi rehendusam nonecae in nem quis doluptam sum magnis tibusci andaepudist, non cus, quo eum consedi tatenis mos

2

Ed magnis quodi rehendusam nonecae in nem quis doluptam sum magnis tibusci andaepudist, non cus, quo eum consedi tatenis mos

3

Ed magnis quodi rehendusam nonecae in nem quis doluptam sum magnis tibusci andaepudist, non cus, quo eum consedi tatenis mos

4

Ed magnis quodi rehendusam nonecae in nem quis doluptam sum magnis tibusci andaepudist, non cus, quo eum consedi tatenis mos

5

Ed magnis quodi rehendusam nonecae in nem quis doluptam sum magnis tibusci andaepudist, non cus, quo eum consedi tatenis mos

6

Ed magnis quodi rehendusam nonecae in nem quis doluptam sum magnis tibusci andaepudist, non cus, quo eum consedi tatenis mos

7

Ed magnis quodi rehendusam nonecae in nem quis doluptam sum magnis tibusci andaepudist, non cus, quo eum consedi tatenis mos

Teste de Coloração revelou inverno puro ^{AD}

O princípio da coloração pessoal

Ed magnis quodi rehendusam nonecae in nem quis doluptam sum imagnis tibusci andaepudist, non cus, quo eum consedi tatenis mos Ed magnis quodi rehendusam nonecae in nem quis doluptam sum imagnis tibusci andaepudist, non cus, quo eum consedi tatenis mos Ed magnis quodi rehendusam nonecae in nem quis doluptam sum imagnis tibusci andaepudist, non cus, quo eum consedi tatenis mos Ed magnis quodi rehendusam nonecae in nem quis doluptam sum imagnis tibusci andaepudist, non cus, quo eum consedi tatenis mos

Uma escolha harmoniosa de cores

- Ed magnis quodi rehendusam nonecae in nem quis doluptam sum imagnis tibusci andaepudist, non cus,
- Quo eum consedi tatenis mos Ed magnis quodi rehendusam nonecae in nem quis doluptam sum imagnis
- Ttibusci andaepudist, non cus, quo eum consedi tatenis mos Ed magnis quodi rehendusam nonecae
- iln nem quis doluptam sum imagnis tibusci andaepudist, non cus, quo eum consedi tatenis mos
- Ed magnis quodi rehendusam nonecae in nem quis doluptam sum imagnis tibusci andaepudist, non cus, quo eum consedi tatenis mos

Cores que mais
valorizam a sua
beleza natural

Se aplicam para tudo que
ficará próximo ao seu rosto.

**Use sem
moderação!**

Frias

INVERNO PURO



Metais: prateado brilhante ou fosco, ouro branco

**Lembre-se que a
cartela de cores não
deve te limitar.** Sempre
que você quiser usar cores
que não estão na sua
cartela, pode fazer uma
compensação com um
acessório ou com a
maquiagem nos tons da
sua cartela.
FICA A DICA!

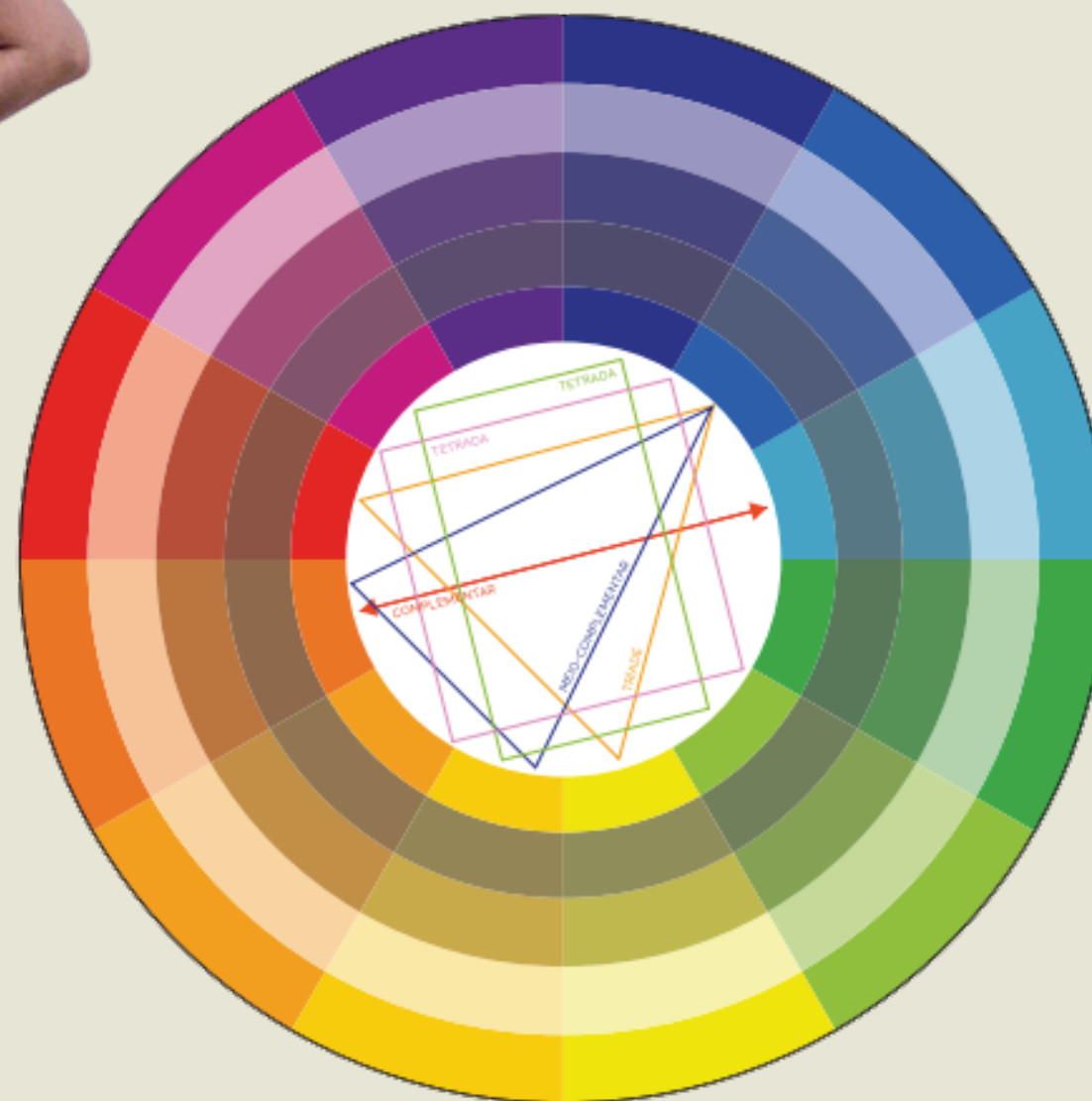
Cores



De acordo com sua entrevista, você gosta muito de cores e isso te dá inúmeras possibilidades. Aproveite para criar looks modernos.

Nossas principais apostas são no verde, vermelho, fúcsia, tons de azul. E nos pontos de amarelo ue você tanto gosta.

Lembre-se que o círculo cromático será uma ótima ferramenta para explorar as melhores combinações.



Cores



Combinações Complementares

são as cores que se encontram no círculo cromático em posições exatamente opostas. Essas tonalidades de cores são as que possuem maior contrastes entre si. O círculo cromático é composto por cores primárias, secundárias e terciárias.



Cores



Combinações Tríade

A combinação de cores tríade é feita utilizando três cores equidistantes no círculo cromático. Essa combinação forma um triângulo equilátero dentro do círculo cromático. É muito simples de fazer, escolha uma cor no círculo cromático, salte três cores, escolha a próxima, salte mais três cores e escolha a próxima. Faça um trabalho utilizando estas três cores escolhidas.



Cores



Combinações Análogas

A combinação com cores análogas é quando você combina uma cor primária com suas cores “vizinhas” a ela no círculo cromático. Recomenda-se, entretanto, não misturar cores quentes e frias na mesma composição. As cores de tons neutros podem ser sempre usados nos acessórios ou como base da combinação.

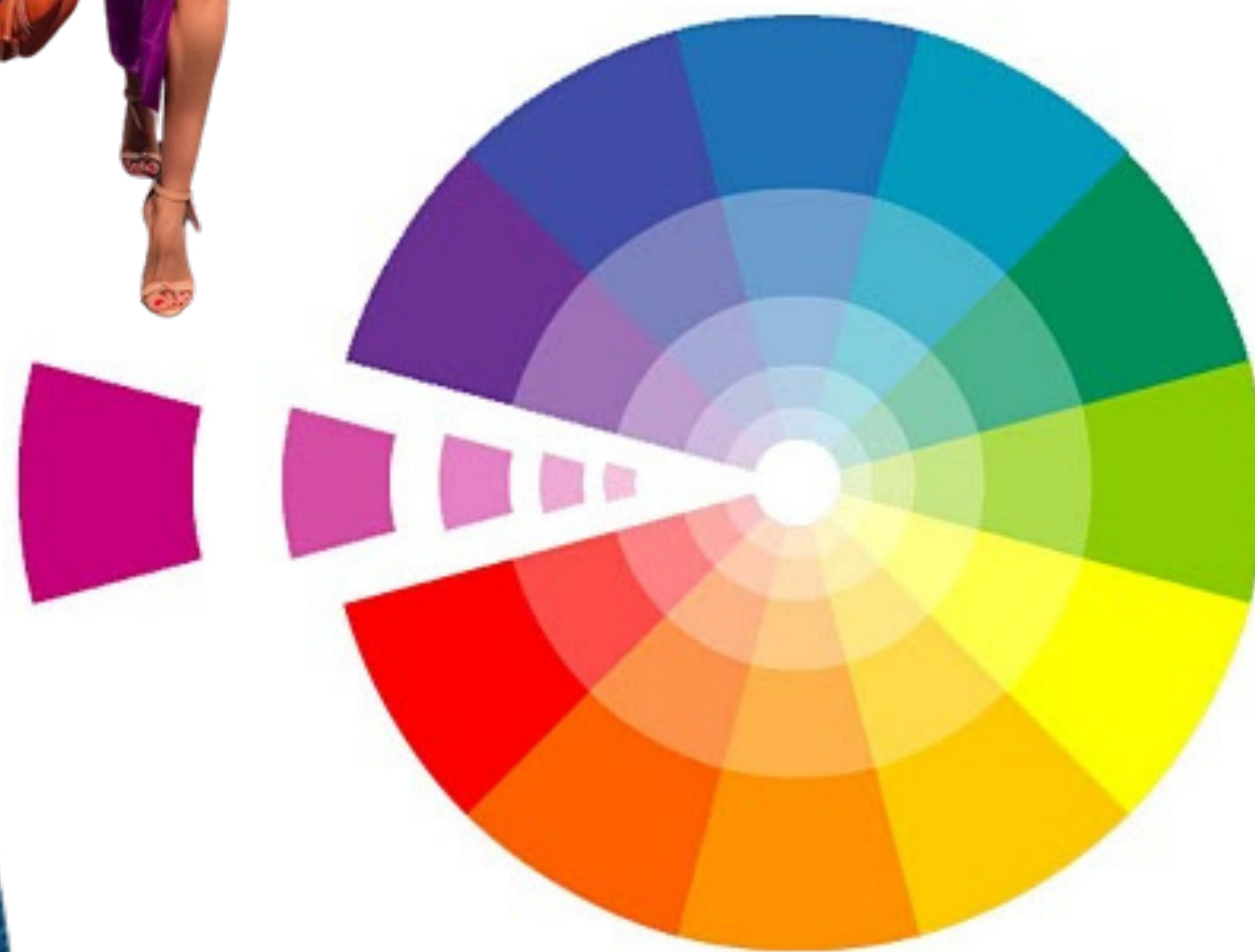


Cores



Combinações Tom sobre tom

É a combinação de uma mesma cor com tonalidades diferentes, formando o famoso efeito degradê. Indicada para quem prefere uma paleta de cor mais monocromática e atemporal. Ótima opção para quem está iniciando no universo das cores.



Cores



Combinações Complementares Divididas

A harmonia complementar dividida é conseguida quando se utiliza uma cor em conjunto com as duas adjacentes à sua complementar no círculo das cores.



Cores



Combinações Quadro Harmônico

Conhecido também como harmonia 90°, quatro cores são utilizadas dentro do círculo cromático. Uma combinação vibrante, uma vez que as cores são complementares.

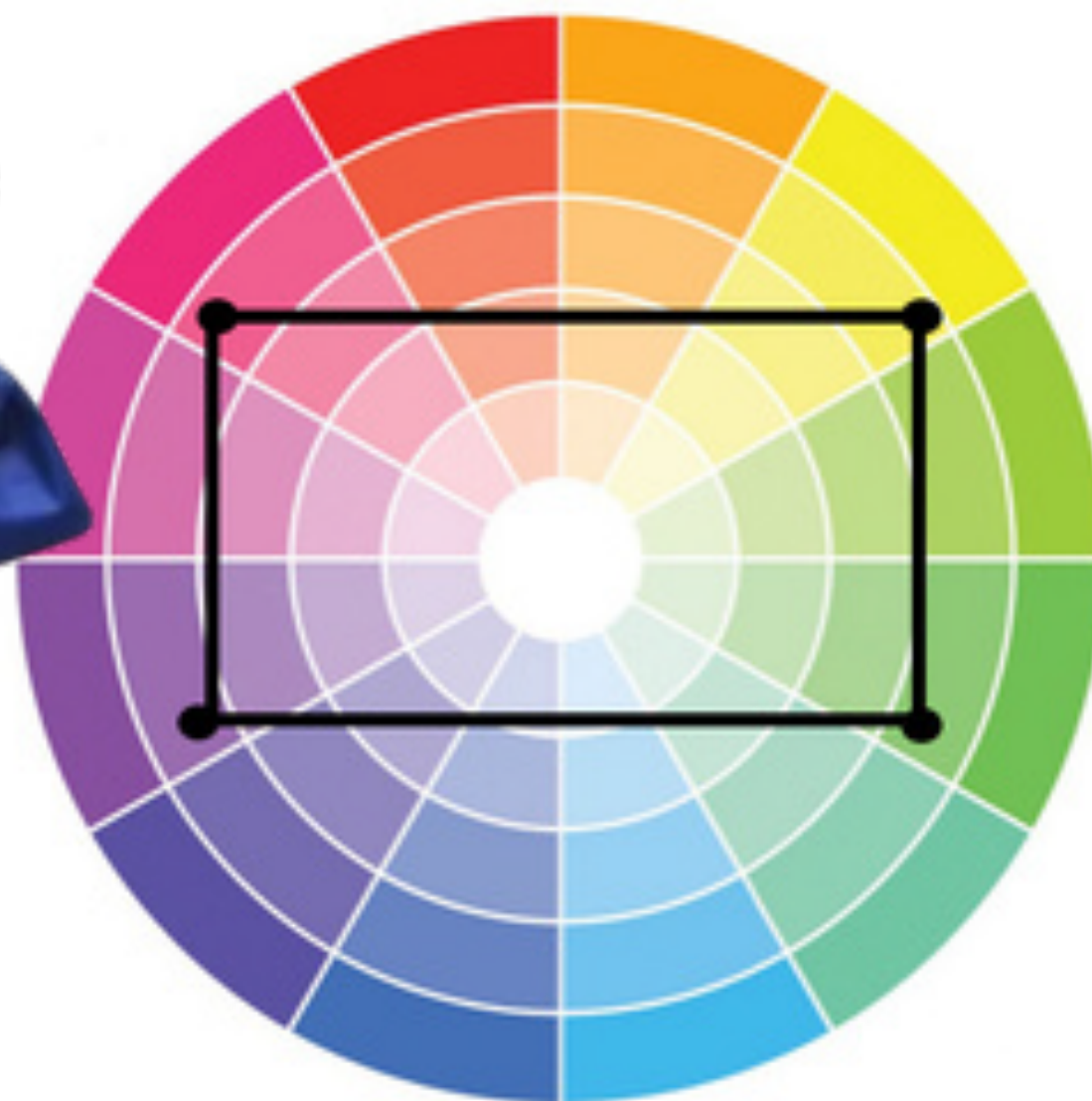


Cores



Combinações Retângulo

*Combinação vibrante,
também com quatro cores,
forma um retângulo no
círculo cromático.
Utiliza dois conjuntos de
cores análogas.*



PELE FRIA MORENAS

BLUSH E BATOM EM TONS DE ROSA E AMEIXA
SOMBRA MARROM ROSADO
ILUMINADOR PRATA



Batons MAC
DEL RIO
ALL FIRED UP
DIVA



Blush MAC
PINCH O PEACH



Blush MAC
PLUM FOOLERY



Paleta Sombras MAC
DUSKY ROSE TIMES 9



Blush Nars
SIN

*batons
vermelho-cereja*



*sombras
azuis,
arroxeadas,
verdes*



*base e
blush
rosados
> evitar tons
corais*





As melhores cores de maquiagem para valorizar as características de sua pele e sua beleza natural são os tons rosados, que tenham um fundo marrom mais frio e "acinzentado".

Na hora de comprar, compare os tons das makes para perceber a diferença.

Usar batom no tom vermelho cereja é muito efetivo pra você! Reforça a sua comunicação visual e o seu posicionamento

Adequação de Imagem

Dentre as prioridades no seu processo de mudanças, está a adequação na estrutura atual dos cabelos, que envolve corte e clareamento sutil com mechas.

A sugestão tem um embasamento: proporcionar amadurecimento e mais força. Será muito efetiva para o objetivo de uma imagem mais moderna e de maior credibilidade.



Estratégia formulada para os cabelos



CABELOS

Proposta de corte para um cabelo de tamanho médio, com linhas levemente diagonais na base e nuances leves de clareamento, respeitando o contraste natural médio.

Usar franja partindo para a esquerda, fazendo um pouco mais de volume

PARA QUÊ?

Conferir mais maturidade e credibilidade à imagem

VISUAL ATUAL

Os cabelos longos, finos e pouco volumosos, somados aos olhos amendoados e traços faciais delicados e meigos, remetem a juvenilidade, ou seja, ar mais infantil.

Portanto, podem sugerir falta de autoridade.



Você apresenta
médio contraste pessoal,
que é a diferença entre o
tom de sua pele, cabelos e olhos.

Os tons de cabelo mais indicados para sua beleza são os que variam até 2 tons mais claros do natural, perto da raiz.

Abaixo do queixo esta variação pode ir até 4 tons. Em relação à cor: mechas em tonalidades mais frias (café com fundo mais acinzentado), respeitando a sua paleta que é Inverno Puro.

A sugestão é tentar aproximar a cor das mechas à cor dos seus olhos.

Lembrando que isto vai preservar a harmonia visual entre sua pele e cabelos.



Inspirações de looks e combinações



Blusa em gola alta e decote que valoriza o colo (saboneteiras à mostra) e as linhas diagonais conferindo dinamismo

Cintura alta: promove valorização da geometria corporal que é ampulheta e reforça o conceito de maturidade

Calça em tecido plano, única cor (verde frio invernal) traz verticalização para a produção. A cor verde escuro: contração, eleva o grau de elegância e credibilidade

Parte de cima com "peso visual", dispensa uso de terceira peça. Veja que a blusa, por si só, já dá a pegada mais arrumada ao look

Inspirações de looks e combinações



Uso do blazer com t-shirt em tom próximo monocromático + cinto fazendo marcação de cintura: linhas retas verticais ao centro = empoderamento ao look

Este truque de estilo (cinto sobre o blazer), pode ser bastante útil para inserir o uso dos blazers no dia a dia (já que relata ter muitos blazers do tempo que se formou em direito)

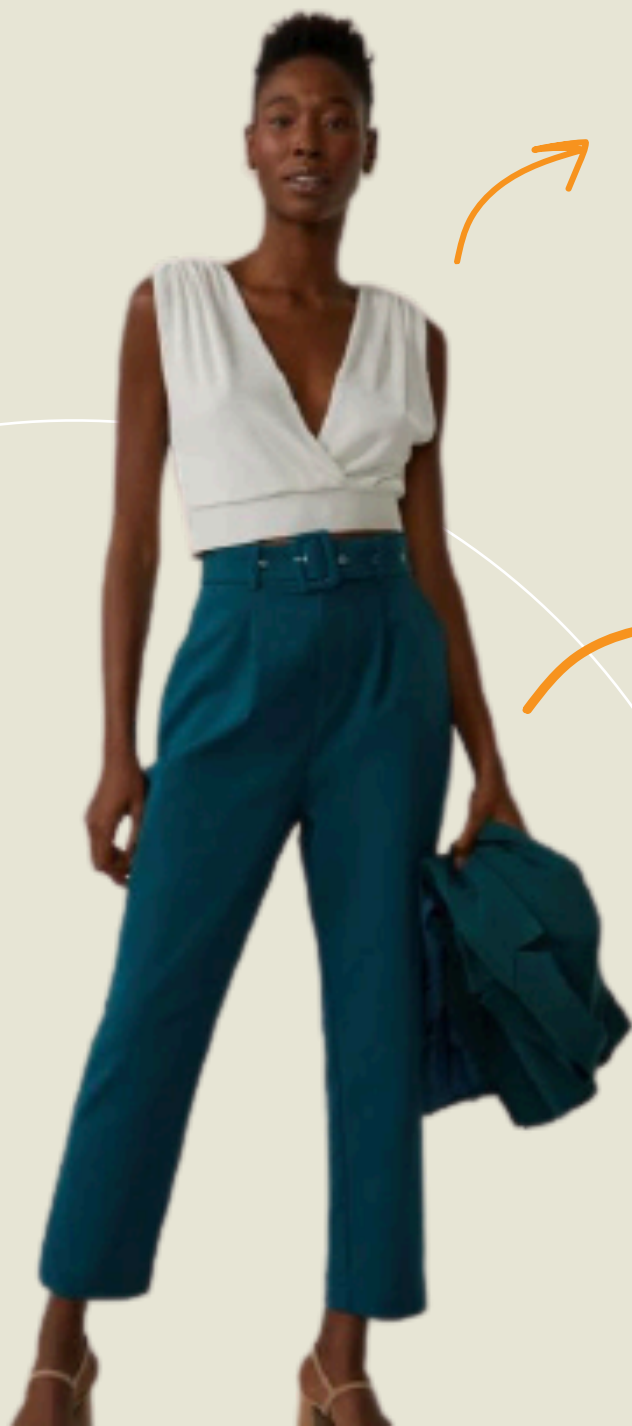
Saia midi em tecido plano com detalhe lateral criando linhas diagonais: feminilidade associada à modernidade e dinamismo para a imagem. A fluidez do tecido garante o conforto ao look



Mangas dobradas na altura 7/8: truque de estilo que traz despojamento e charme, suaviza o caráter formal do blazer bege

Bolsa tipo clutch em couro croco, introduz cor e textura à produção, imprimindo uma imagem mais criativa e com maior grau de elaboração

Mais algumas inspirações



Blusa com detalhe nos ombros promove estrutura e valorização.

E o decote em 'V' faz uma linha de dinamismo para a imagem

Calça em alfaiataria mais moderna, colorida (petróleo - frio): confere poder e elegância através da linha reta vertical e cinto encapado

T-shirt em malha: funcionalidade. Porém a estrutura de muscle-tee (elevação nos ombros) traz força e poder

Bolsa com alça corrente, estruturada transversal: toque de refinamento ao look. Poderia ousar na cor aqui! sugestão: vermelho ou amarelo

Jeans wide leg, cintura alta + pernas retas e mais largas: verticalização que denota força e sofisticação = credibilidade



Mapeamento do seu guarda roupas /

prioridades

Sua lista de peças chave: Camisa branca (01), calça ou saia jeans cintura alta (01), calça em algodão (01), blusas de peso visual (02), short alfaiataria cintura alta (01), cinto básico em couro (02: neutro e cor), sandália salto bloco (01), t-shirts em malha cores (02)

Blusas que elevam o nível da produção: recortes diferenciados, tecidos mais nobres, detalhes.

Esta cor, vermelho cereja - inverno



Saia midi jeans cintura alta e com detalhe no cós



Calça em tecido com modelagem mais sofisticada



>>

>> Mapeamento do seu guarda roupas / Lista de Compras



bolsa e cinto couro:
+ qualidade e conceito
p/ a imagem



sapatilha bico fino /mocassim:
+ informação de moda + funcionalidade



salto bloco /metálico:
+ poder e força > praticidade



ponto de cor:
+ criatividade,
+ cara de moda



>>

>> Mapeamento do seu guarda roupas / *Lista de Compras*

Quanto aos acessórios, você já faz uso de forma assertiva e sabe potencializar o look de forma eficaz.

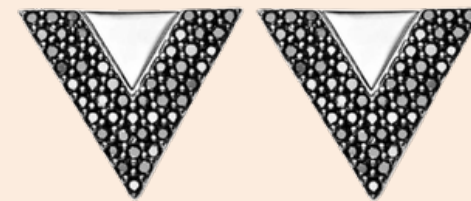
Sugestão para incluir peças pontuais para construir uma ASSINATURA DE ESTILO.

Objetivo:
atrelar um senso de identidade visual à sua imagem de Consultora de estilo, de modo que as pessoas entendam com o que você trabalha só de 'bater o olho' em ti

*formas angulosas e linhas retas :
+força e dinamismo
amarelo lima - inverno*



metais prateados : paleta fria - inverno puro



uso de pedras : + solidez e presença



>> Mapeamento do seu guarda roupas / Look Book

A montagem de looks priorizou dar funcionalidade e aplicabilidade à peças que estavam 'paradas' no armário.

blusa cor fora da cartela

detalhe metalizado prata já compensa



eleva o nível da produção : tecido plano e linhas retas verticais



blusa lurex com detalhe buraco : usá-lo para trás



alternativa : sobreposição c/ regata preta



linha diagonal : conforto p/ a cava + dinamismo



uso c/ jeans e cinto p/ equilibrar o look jeans + brilho

calçado salto mais robusto "up" no look

>>

>> Mapeamento do seu guarda roupas / Look Book



verticalização =
empoderamento.
prolongamento visual

brinco colorido = ponto
de cor / criatividade
+ linhas retas / força

sobreposição = valorização
e despojamento



truque de styling
= despojamento /
cara de moda



oxford no pés =
moderno e
confortável / equilíbrio
visual

>>

>> Mapeamento do seu guarda roupas / Look Book

colete preto:
contraste
+ verticalização
+ minimizar efeito
colante do tricot



brinco linhas
retas : verticalização
neste segmento corporal =
atitude / presença



equilíbrio visual :
vestido curto + tênis + jaqueta jeans =
despojamento / arrojo na imagem



Camisa e blazer :
estrutura + empoderamento =
ocasiões específicas



>>

>> Mapeamento do seu guarda roupas / Look Book

contraponto peça curta +
camisaria e braços cobertos
= equilíbrio e valorização da
geometria corporal



truque styling
modernidade
+ cara de moda



cores frias =
benefício natural /
Inverno Puro



linhas retas
na cintura /
verticalização

>>

>> Mapeamento do seu guarda roupas / Look Book

mangas arregaçadas:
truque styling = mais
jovialidade + modernidade



verticalização
reforçada pelas linhas
retas do blazer
+ animal print =
empoderamento
vigoroso

sugestão look
para palestrar,
eventos onde
possa falar
p/ mais pessoas



cropped como
sobreposição:
efeito contração
+ valor ao look
= cara de moda

opção de variar o conceito

tênis = + moderninho

salto = + sofisticado e
alongamento da silhueta



dobra na barra:
truque styling =
antenada
+ presença



Fulana,
estes registros feitos no momento do Personal Shopper
falam do quanto você evoluiu na leitura e adequação do
alfabeto visual aos seus desejos de imagem. É nítida a sua
assimilação e rapidez ao incorporar no seu universo visual
as estratégias propostas.

Você está de parabéns!

As queixas de ter 'roupas demais para o fim de semana' e
poucas para o trabalho, creio que a partir de agora não
existam mais.

Você entendeu que tudo passa pela combinação dos
elementos de design - formas, linhas, cor e textura - de
forma intencional e estratégica. E é extremamente
INDIVIDUALIZADA, certo?

Oriento que você esteja sempre atenta à sua lista de
prioridades: são poucos itens que vão potencializar muito o
seu repertório visual. Adquira aos poucos, sem pressa, de
acordo com sua disponibilidade e se atente muito para o
quesito QUALIDADE.

Uma adequação de imagem é processual e você nos
mostrou que já entrou neste processo logo de cara, mulher!



*Adorei fazer parte disso tudo Fulana!
Obrigada pela confiança.*

*Este é o seu BEAUTY PLANNER,
que compila todas as informações da
sua consultoria. Pesquise e visite-o
sempre que precisar.*

Desejo muito sucesso a você!



Contato


INSTITUTO
Anita
Rezende

anitarezende.com.br

31 9778.9224